



Das Magazin für Führungskräfte in Kirchen
und kirchlichen Organisationen

www.kviid.de

KVI im DIALOG

3 | August 2022

Finanzen

Grundsteuerreform -
Ein Überblick für Körperschaften
des öffentlichen Rechts

Energie und Umwelt

Dringend nötig: Mehr Klimaschutzmaß-
nahmen in Kirche und Diakonie -
Die wichtigsten Fördermaßnahmen für
Kirche und Diakonie

Facility- & Immobilienmanagement

Zeiterfassung mit AIDA ORGA -
Am Beispiel der Abtei Königsmünster

Informationstechnologien

Beschleunigte Druck- und
Dokumentenprozesse mit AKI

Personalmanagement

Ursachen für Ausbildungsabbruch -
und wie geht es weiter?

KVI Academy Web Seminare in Premiumqualität -

Für Führungskräfte aus Kirche &
Sozialwirtschaft und für Mitarbeitende
 anbietender Unternehmen



Zwischenbericht

Der KVI Kongress 2022 -
Zum dritten Mal in Folge digital & online

Digitalisierung personalwirtschaftlicher Prozesse

Am Beispiel der Abtei Königsmünster

Ein Beitrag von Ute Beese

Die Abtei Königsmünster ist ein Benediktinerkloster mit Sitz in der Stadt Meschede im Sauerland in Nordrhein-Westfalen. Das Kloster wurde 1928 von Mönchen der Gemeinschaft von St. Ottilien (Bavarn) gegründet und 1956 zur eigenständigen Abtei erhoben.

In Hannover unterhält die Abtei seit 1988 mit der Cella Sankt Benedikt eine kleine Niederlassung. Neben der Mission und Seelsorge betreiben die Mönche handwerkliche Betriebe, Gästehäuser, Klosterläden, die Abteigaststätte sowie ein Gymnasium.

Die Wirtschaftsbetriebe der Abtei

Die Abtei hat verschiedene Handwerksbereiche: die Schmiede, die Tischlerei, die Handweberei, die Bäckerei und die Konditorei. In der Cella Sankt Benedikt leitet ein fachlich ausgebildeter Bruder die Praxis für Atmung und Stimme. Die Abtei betreibt einen Laden auf dem Klosterberg, der alle Produkte aus eigener Herstellung, z.B. Backwaren, Liköre, Fruchtaufstriche sowie religiöse Kunst und Bücher anbietet.

Zwei weitere Einzelhandels-Läden in Olsberg und Rüthen sind auf Lebensmittel spezialisiert. In der Schmiede - einem Meisterbetrieb für Metallgestaltung - werden Kreuze, religiöse Zeichen sowie Grableuchten entworfen und gefertigt.

Abteiforum mit Gaststätte

Im Abteiforum mit Gaststätte werden Gerichte aus eigener Produktion angeboten und neben Gästen



Abb.: AIDA ORGA GmbH

Durch das im System integrierte AIDA Kontenrechnungstool werden selbst komplexe Regelungen automatisiert.

auch die Schülerschaft des Gymnasiums bewirbt. Das Kloster ist Träger des Gymnasiums der Benediktiner. Die ca. 680 Schülerinnen und Schülern werden von Mönchen und angestellten Lehrern unterrichtet.

Haus der Stille

Die Abtei Königsmünster bietet Gästen im „Haus der Stille“ - die Möglichkeit zur geistigen Einkehr mit Übernachtungszimmern. Über das Jahr verteilt finden in der Abtei Tagungen und Events mit kirchlichen und weltlichen Themenschwerpunkten statt.

Benediktinergemeinschaft

Die Gemeinschaft besteht aus ca. 50 Mönchen. Diese arbeiten im Gymnasium, in der Jugendarbeit, im „Haus der Stille“, in der Seelsorge und in den verschiedenen Werkstätten. Weitere Mönche sind im internen Bereich des Klosters eingesetzt. Die Abtei Waren Königsmünster GmbH ist Arbeitgeber für über 75 Personen. Hinzu kommen ca. 60 Angestellte der Schule und mehrere Angestellte bei der Vereinigung der Benediktiner zu Meschede e.V., die der zivile Rechtsträger der Abtei Königsmünster ist.

Anforderungen der Abtei an digitalisierte HR Prozesse

- Vereinfachung der Arbeit in der Verwaltung
- Elektronische Übermittlung von Abrechnungsdaten für die Lohnabrechnung
- Vereinfachte Führung von Urlaubs- und Stundenkonten
- bedienerfreundliche Handhabung für Mitarbeiter und Vorgesetzte
- Ermittlung von Personal-Kapazitäten
- Zeitersparnis durch automatisierte Auswertungen
- Steigerung des Vertrauens in Auswertungen auf Seiten der Mitarbeiterschaft durch Wegfall der Handaufschriebe
- Effizienzsteigerung und Rationalisierung durch mehr produktive Zeiten für die Mitarbeiter

Diese Anforderungen wurden mit den AIDA ORGA Lösungen erfolgreich umgesetzt.

Personalzeitwirtschaft

Das Digitalisierungs-Projekt begann mit der Zeiterfassung über stationäre Zeiterfassungsterminals. Buchungen wie Kommen, Gehen oder Pause erfolgen berührungslos im Vorbeigehen. Der Mitarbeitendenausweis kann auch für die Zeiterfassungsbuchung verwendet werden. Die Buchungen werden automatisch an die AIDA Software übertragen. Im Laden Olsberg wird die Anwesenheitszeit mit der Smartphone Terminal App erfasst. So wird ein NFC-Smartphone zum preisgünstigen stationären Zeiterfassungsgerät für Außenstellen.

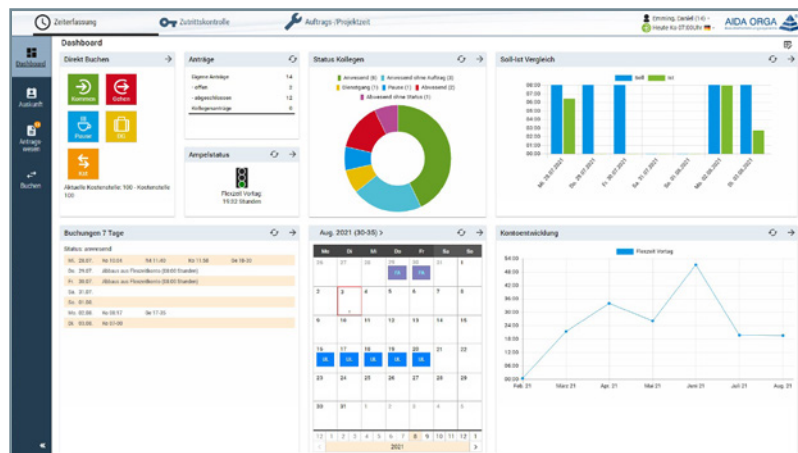
Alle Buchungen werden entsprechend den tarifvertraglichen Arbeitszeitregeln, die im AIDA System hinterlegt wurden, verrechnet. Die Mönche beispielsweise in der Schmiede und in den Läden buchen sich mit ihrem Ordens-Ausweis ein. So sind auch die geleisteten Stunden und Leistungen der Klostergemeinschaft transparent. Zuschläge für Sonntags-, Feiertags- und Nacharbeit werden nach den unterschiedlichen Tarifverträgen automatisch durch AIDA ermittelt. Urlaubs- und Krankzeiten werden von den Vorgesetzten direkt im AIDA-Portal eingetragen, an die Personalverwaltung gemeldet und dort verarbeitet.

Lohnschnittstelle DATEV

Einen besonderen Komfort stellt die AIDA Lohn- und Gehaltschnittstelle an DATEV dar. Sobald alle Daten von AIDA automatisch ermittelt sind, werden die Berechnungen mit nur einem Mausklick über die Schnittstelle an das Lohn- und Gehaltsprogramm übertragen.

Virtuelles Personalbüro

Das Virtuelle Personalbüro von AIDA sorgt über das Web-Portal mit der Mitarbeitenden Selbst- und Abteilungsleitungsauskunft für



Das Dashboard der AIDA ORGA Lösung stellt der Abtei Königsmünster eine effektive Nutzung vielschichtige Informationen zu den Arbeitszeiten zusammen.

gute Übersichten der persönlichen Konten, wie z.B. Urlaubskonten, Zeitkonten, Zuschlagskonten. Außerdem stehen verschiedene Kalenderansichten, wie eigener Kalender oder Team-Kalender, je nach Rechtevergabe zur Verfügung. Mit dem AIDA Workflow können die Mitarbeitenden papierlos ihre Anträge (Urlaub, Dienstreisen, Korrekturen etc.) von ihrem PC aus direkt beim Vorgesetzten beantragen. Sowohl der Antragssteller als auch der Vorgesetzte erhalten über den Status entsprechende Benachrichtigungen per Mail.

Kostenstellen-Zeiterfassung

In den Service-Diensten, der Wäscherei, der Schneiderei, im Versand und in den Werkstätten werden neben der Anwesenheitszeit auch die Kostenstellenzeiten erfasst. Dies ermöglicht eine korrekte Abrechnung sowohl mit internen als auch mit externen Abrechnungsstellen.

Betriebsdaten- und Auftragszeiterfassung

Über mobile Minihandscanner erfassen Angestellte und Mönche auch Auftragszeiten. Die Aufträge, beispielsweise Erstellung von Kreuzen oder für interne Arbeiten der Haustechnik, sind mit Barcodes hin-

terlegt. Für die Abrechnung, die in einer weiterführenden Software erfolgt, überträgt AIDA die Auftragsbuchungen per Export-Schnittstelle. Insbesondere in der Schmiede werden häufig über einen längeren Zeitraum teilweise mehrere Projekte von mehreren Mitarbeitenden parallel erarbeitet, sodass eine Aufteilung der Gesamt-Arbeitszeit in Projektzeiten erforderlich ist.

VIP Modul - Wichtige Benachrichtigungen

Das AIDA VIP Modul teilt durch Klartext per E-Mail mit, worüber eine Person oder mehrere Bedienstete zu einem definierten Zeitpunkt informiert werden sollen. Entweder über wichtige Schwellwerte wie Gleitzeitstand oder Resturlaubstage oder über bestimmte Ereignisse, wie z. B. Geburtstage oder Jubiläen.

Kundenfazit

Mit den eingesetzten AIDA Modulen erreicht die Abtei Königsmünster nun die fast hundertprozentige Digitalisierung ihrer Abläufe im HR Bereich. Der gesamte Ablauf in der Personalverwaltung ist effizienter geworden. Für die Teilbetriebe ist ein enormer Informationsgewinn erzielt worden. Alle Daten sind leicht abrufbar und auswertbar.

Abb.: AIDA ORGA GmbH

BEI DER ABTEI KÖNIGSMÜNSTER